

## 99T-RMT

Ciśnieniowy automat do lodów (2 smaki + ich mix), charakteryzujący się wydajnością 972 porcji na godzinę. Lodówka automatu mieści dwa pojemniki na mieszankę o pojemności 20,8 litrów każdy. Pojemność cylindrów, w których mieszanka jest zmrażana to 3,5 litrów każdy. Automat 99T-RMT posiada dwa kompresory.

### Korzyści 99T-RMT

**System Transferu Mieszanki** - Mix Transfer System - opatentowany system zastosowany w urządzeniach Electro Freeze; pompa łatwa w montażu i demontażu, gwarantująca wysoką wydajność - automaty przeznaczone do produkcji ciągłej.

**Elastyczność podłączenia bazy** - możliwość podłączenia bazy do pomp bezpośrednio z worków lub z pojemników.

**Samodomykające się wajchy** - zapobiegają stratom produktu.

**Produkt końcowy** - wysoka jakość lodu; kremowy, gładki i opłaczalny.

**Świder** - specjalnie zaprojektowany świder zdolny pracować w niskich temperaturach, wpływający na wysoką jakość produktu i wydajność automatu.

**Konserwacja nocna** - daje możliwość pozostawienia mieszanki w maszynie po zakończonym dniu pracy; redukuje koszt związany z poborem energii elektrycznej

**Elastyczność produktów** - możliwość produkcji lodów włoskich, świderków, sorbetów lub jogurtu mrożonego

**Prędkość wydawania produktu** - możliwość regulacji prędkości ekstrakcji produktu

**Zabezpieczenia** - automaty Electro Freeze wyposażone są w szereg zabezpieczeń, które w krytycznym momencie wyłączą urządzenie chroniąc przed awarią

**System chłodzenia** - wysokiej klasy system chłodzenia przystosowany do pracy w bardzo niskich temperaturach

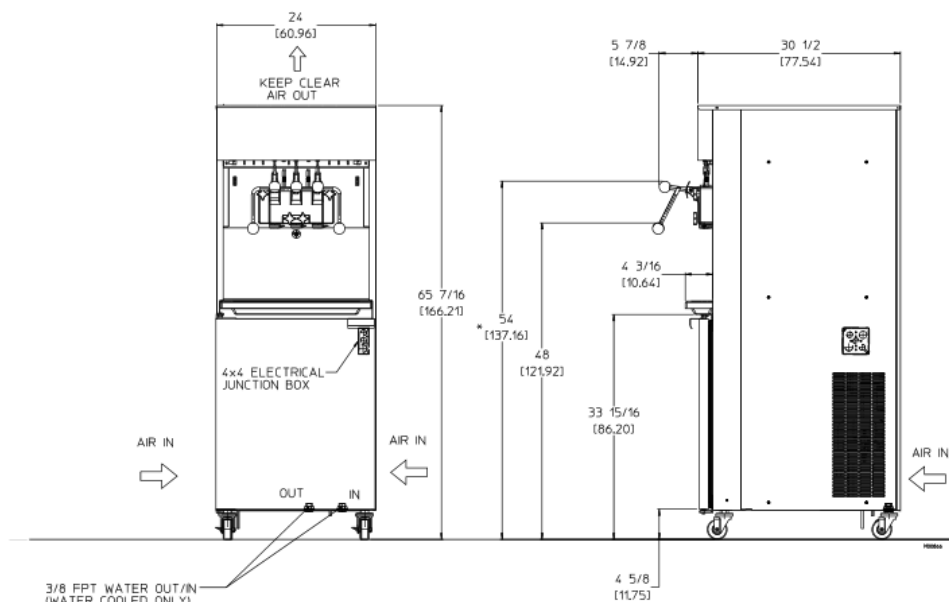
**Doświadczenie** - Electro Freeze produkuje wysokiej jakości automaty do lodów od 1929 roku

## AUTOMAT CIŚNIENIOWY

2 smaki + mix

Serii FREEDOM 360°





### Model 99T-RMT - specyfikacja

W związku z ciągłym udoskonalaniem produktów ich specyfikacja może ulec zmianie bez wcześniejszego informowania. Celem sprawdzenia aktualności specyfikacji danego urządzenia skontaktuj się z dystrybutorem.

99T-RMT	
wydajność [porcje/h]*	972
wydajność [l/h]	81
pojemność zbiornika na masę [l]	20,8
ilość zbiorników na masę	2
pojemność cylindra [l]	3,5
liczba cylindrów	2
smaki	2+mix
chłodzenie	woda lub powietrze
moc [kW]	6,14
zasilanie [V/Hz/F]	400/50/3
<b>wymiary</b>	<b>[cm]</b>
szerokość	61
głębokość	77,5
wysokość	166
waga brutto [kg]	321
waga netto [kg]	296

\* 1porcja=70g

#### Podłączenie elektryczne

Wymagane jest dedykowane podłączenie elektryczne (osobny obwód). Urządzenie wyprodukowane pod stałe przyłącze do prądu. Sprawdź szczegółowe wymagania z lokalnym dystrybutorem.

**Silnik świdra:** dwa, 2 KM

#### System chłodniczy

Jeden, 12,000 Btuh, gaz R404a.

Osobny system na lodówkę, 1200 Btuh, gaz R134a. Btuh w dużej mierze zależy od użytej sprężarki.

#### Powierzchnia wymagana

**Automaty chłodzone powietrzem** - 15,2 cm wolnej powierzchni z każdej strony oraz 45,7cm nad urządzeniem celem zapewnienia optymalnej cyrkulacji powietrza

**Wymagane podłączenie wodne:** 3/8" FPT

#### CERTYFIKATY



\* Figuruje w UL - Canadian National Standard C22.2 No. 120-M91(R2008)



**Electro Freeze div. of H.C. Duke & Son**

2116-8th Avenue, East Moline, Illinois 61244 USA

Phone (309) 755-4553 • (800) 755-4545

E-mail: sales@electrofreeze.com • www.electrofreeze.com

**Vegagastro Poland**

76-200 Słupsk, Włynkowko, Miedziana 8



www.electrofreeze.pl • www.vegagastro.pl